

siegmund®

SCHWEISS- UND SPANNTISCHSYSTEME

Einfach machen



ANGEBOTE
ab Seite 7



SIEGMUND WORKSTATION
inkl. Zubehör
ab 998 €



SIEGMUND WORKSTATION

DER ALLROUNDER IN JEDER WERKSTATT



ANGEBOT 1

Siegmund Workstation
inkl. Schublade und Werkzeug-Set

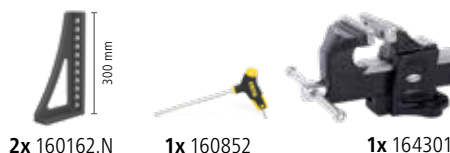
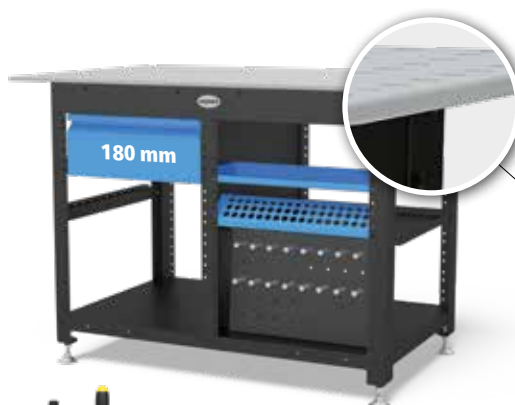
Lochplatte 1200 x 800 mm

Werkzeugstahl 8.7

Bohrung Ø 16 mm

Bohrungen Oberfläche 50x50 mm Raster

Materialstärke ca. 12 mm



SYSTEM 16

998 €

Artikel-Nr. 2-167186

Solange Vorrat reicht! Keine Nachproduktion.

Limitiert auf
250 Stück
weltweit!



+ Plasmanitrierung



180 mm

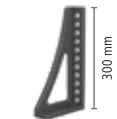


2x 160620

6x 160510

2x 160740

2x 160412



2x 160162.N



1x 160852



1x 164301

ANGEBOT 2

Siegmund Workstation mit Plasmanitrierung
inkl. Schublade und Werkzeug-Set

Lochplatte 1200 x 800 mm
Werkzeugstahl 8.7 + Plasmanitrierung
Bohrung Ø 16 mm
Bohrungen Oberfläche 50x50 mm Raster
Materialstärke ca. 12 mm

SYSTEM 16

1.098 €

Artikel-Nr. 2-167187

Solange Vorrat reicht! Keine Nachproduktion.

Limitiert auf
250 Stück
weltweit!

SIEGMUND WORKSTATION

DER ALLROUNDER IN JEDER WERKSTATT



Durch das intelligente Konzept der Siegmund Workstation haben Sie Ihr Werkzeug am Arbeitsplatz immer griffbereit. Das schafft Übersicht und Ordnung und bietet Ihnen ausreichend Platz für Ihr Zubehör.

DAS HERZSTÜCK EINER JEDEN WERKBANK – DIE ARBEITSPLATTE

Eine Arbeitsplatte muss hohen Belastungen standhalten. Wir haben für Sie spezielle Arbeitsplatten ganz nach Ihren Bedürfnissen – egal ob Sägen, Bohren, Schweißen, Spannen etc.

DIE BASIS – EIN ROBUSTES GESTELL

Das robuste Gestell bildet eine solide Basis auch bei herausfordernden Arbeiten wie Sägen, Schleifen oder Bohren.

PROFITIEREN SIE VON DER VIELSEITIGKEIT

Egal ob Sie mit Holz arbeiten oder Metallkonstruktionen bauen und verschweißen – die Workstation ist so vielseitig wie Ihre Ideen und Projekte. Selbstverständlich erhalten Sie die Siegmund Workstation auch mit stabilen Schubladen mit hoher Traglast.

SYSTEM 22 & 28:



Die Siegmund Workstation ist auch im System 22 und 28 erhältlich.

Weitere Informationen:
www.siegmund.com/Vworkstation

Abmessungen Workstation (L x B x H): 1200 x 800 x 850 mm



**INDUSTRIE
PREIS 2018**
BEST OF

PRÄMIERT

Unsere Siegmund Workstation wurde als **BEST OF** beim **INDUSTRIEPREIS 2018** in der Kategorie „**Produktionstechnik**“ ausgezeichnet.



LOCHPLATTE (1200 x 800 mm)

- Bohrungen: Ø 16 mm, Ø 22 mm oder Ø 28 mm
- hochwertiger Stahl S355J2+N + Plasmanitrierung
- Werkzeugstahl
- Werkzeugstahl + Plasmanitrierung



SCHMUTZSCHUTZ

Unterhalb der Tischplatte befinden sich zwei Bleche, die Ihr Werkzeug vor Schweißperlen und Schmutz schützen. Zur Reinigung können Sie die beiden Bleche wie Schubladen herausziehen.



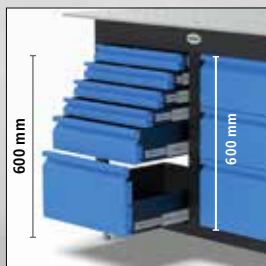
FÜSSE

Durch die Kombination aus Standfuß und Rolle wird die Siegmund Workstation mobil. Die Fußteller sind feinjustierbar und ermöglichen eine präzise Arbeitsfläche. (Rolle optional)



TRAGLAST

Die Siegmund Workstation mit Fußteller trägt ein Gesamtgewicht von ca. 1.000 kg. Bitte beachten Sie, dass sich beim Einsatz der Rollen die Traglast auf ca. 400 kg reduziert.



PLATZWUNDER

In der Siegmund Workstation gibt es definierten Stauraum für viele Siegmund Artikel. Unterschiedliches Zubehör findet in den Einlegeböden Platz. So haben Sie alles griffbereit. Optional können Sie Ihre Workstation durch Schubladen in verschiedenen Höhen ergänzen. Hier finden Sie Platz für jede Art von Werkzeug. Ein Nachrüsten ist jederzeit möglich. Links und rechts jeweils 600 mm Platz für Schubladen.

MOBILER HUBTISCH

siegmund®

ERGONOMISCHES UND RÜCKENSCHONENDES ARBEITEN



Ob Montagetisch, Spanntisch oder zusätzlicher Arbeitsplatz – der mobile Hubtisch von Siegmund ist vielseitig einsetzbar.

NEW ROBUSTE ARBEITSFLÄCHE

Die Abbildung zeigt den mobilen Hubtisch mit einem Tischoberteil eines Basic Tisches System 16. Das Tischoberteil wird aus hochwertigem Stahl S355J2+N hergestellt und anschließend plasmanitriert und BAR-beschichtet. Die Bohrungen auf der Oberfläche ermöglichen Ihnen, Bauteile problemlos mit Siegmund-Zubehör zu fixieren.

ARBEITEN IN VERSCHIEDENEN HÖHEN

Die individuell einstellbare Arbeitshöhe ermöglicht eine ergonomische und rüchenschonende Haltung für den Anwender. Arbeiten können so mit hoher Präzision und Effektivität umgesetzt werden.

BASISGESTELL – STABIL UND MOBIL

Die stabile Stahlkonstruktion bietet Standsicherheit auch während der Einstellung der Arbeitshöhe.



WEITERE ARBEITSFLÄCHEN

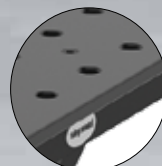


Sie erhalten den mobilen Hubtisch mit Lochplatten System 16, 22 und 28.

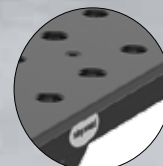
Weitere Informationen:
www.siegmund.com/Vmobileliftingtable



System 16



System 22



System 28
Premium Light



Neu: Jetzt auch mit
Seitenwange!



ANGEBOT

**Mobiler Hubtisch
inkl. Basic Tischoberteil mit Seitenwange
1200 x 800 x 50 mm**

hochwertiger Stahl S355J2+N,
inklusive Plasmanitrierung und BAR-Beschichtung

Bohrung Ø 16 mm

Bohrungen Oberfläche 50x50 mm Raster

Materialstärke ca. 12 mm

Seitenwange 50 mm

Limitiert auf
100 Stück
weltweit!



2x 160620 8x 160510 4x 160412 2x 160162.N 1x 160852

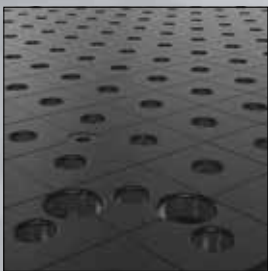
SYSTEM 16

1.998 €

Artikel-Nr. 2-165380

Solange Vorrat reicht!

Bitte beachten Sie: Das verwendete Oberteil des Basic Tisches wurde für dieses Angebot extra angepasst.



OBERTEIL BASIC TISCH (1200 x 800 x 50 mm)

- Bohrungen: Ø 16 mm
- Seitenwange 50 mm
- Hochwertiger Stahl S355J2+N
+ Plasmanitrierung
- Mit Feinjustierung



HÖHENVERSTELLUNG

- Manuelle Hydraulikpumpe
- Arbeitshöhe zwischen ca. 700 und 1.000 mm



BASISGESTELL

- Stahlkonstruktion
- Pulverbeschichtet
- Wird vormontiert geliefert



TRAGFÄHIGKEIT

- Zwei Lenkrollen mit Feststellbremse
- Zwei Bockrollen
- Maximale Belastungsfähigkeit inkl. Siegmund Arbeitsplatte 500 kg

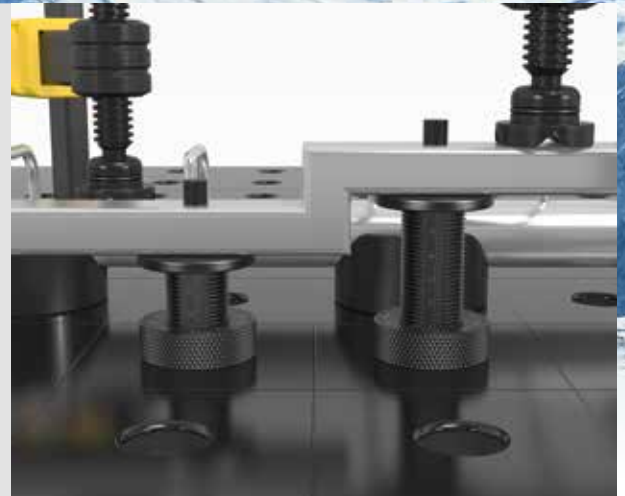
Abmessungen Hubtisch (L x B x H): 1200 x 800 x 1000 mm

Gewicht Hubtisch (ohne Lochplatte): ca. 65 kg

ANGEBOT 1

Auflage höhenverstellbar mit Skala

Die höhenverstellbare Auflage mit Skala bietet eine stabile Auflagefläche und kann in allen Systembohrungen verwendet werden. Die Höhe kann durch Justieren des Stellrings und der Kontermutter stufenlos im Bereich von 20-105 mm reguliert werden. Durch die Feinskalierung kann die Höhe millimetergenau eingestellt werden.



4x 160824

SYSTEM 16

126 €

statt 140 €

[4-160824.Set](#)



4x 220824

SYSTEM 22

133 €

statt 148 €

[4-220824.Set](#)



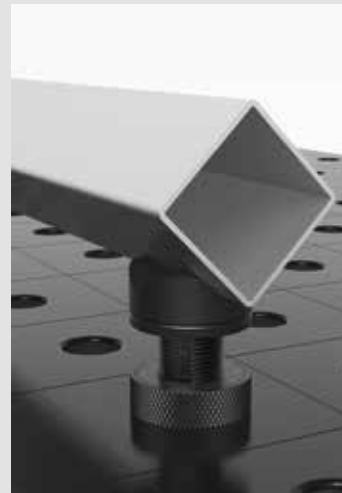
4x 280824

SYSTEM 28

140 €

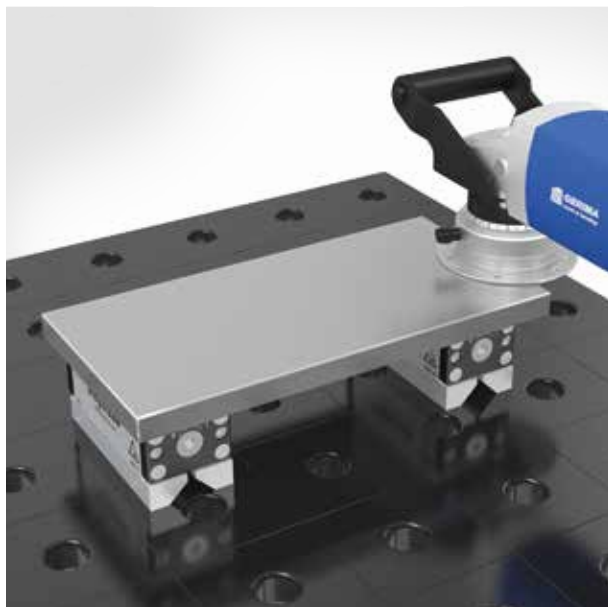
statt 156 €

[4-280824.Set](#)



Siegmund Tipp:

Durch das Gewinde in der Aufnahmeplatte können auch Prismen eingeschraubt werden.



ANGEBOT 2

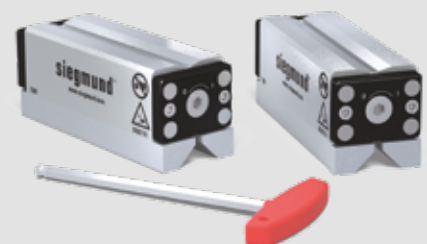
Duo Magnetspannblock 7

Duo Magnetspannblöcke sind das optimale Spannmittel, um auf Schweiß- oder Spanntischen Werkstücke zum Bohren, Entgraten, Schweißen oder Gewindeschneiden schnell, flexibel und störkonturfrei aufzuspannen. Im Lieferumfang sind enthalten: 2x Duo Magnetspannblock + 1x Innensechskantschlüssel

498 €

statt 554 €

[2-000781.Set](#)



ANGEBOT 3

Schnellspannbolzen mit Griff

Mit dem Schnellspannbolzen mit Griff können Bauteile schnell und einfach ohne zusätzliches Werkzeug gespannt werden. Der Spannhub kann durch Justieren der Stellmutter im Bereich von 33 bis 60 mm angepasst werden. Dieser Bolzen ist NICHT zum Verbinden von Tischen und Winkeln U-Form zulässig!

SYSTEM 28

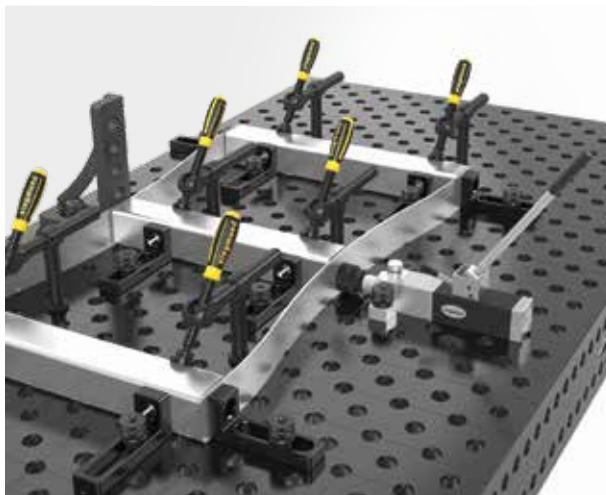
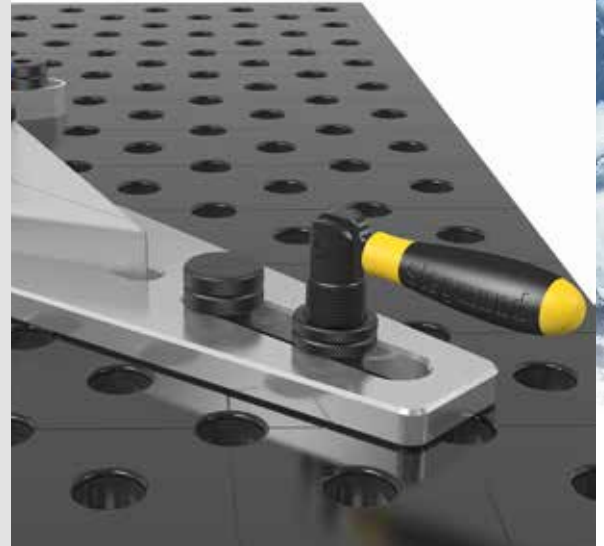
191 €

statt 212 €

4-280516.Set



4x 280516



ANGEBOT 4

Siegmund Tischpresse

Perfekte Schweißkonstruktionen durch Vorspannen vor dem Schweißen. Die Tischpresse wird zum Richten verformter Stahlprodukte verwendet. Mit einer Presskraft von 2,5 Tonnen können Teile, die ungewollte Unebenheiten oder Spannungen im Material aufweisen, begradigt werden.

- Hohe Presskraft von 2,5 Tonnen bei einer Bedienkraft von ca. 330 N
- Arbeiten in vertikaler Lage möglich
- Rohre mit bis zu Ø 42 mm können gebogen bzw. gerichtet werden
- Sauberes Ergebnis ohne Abdrücke erreichbar
- Einfaches Arbeiten in Ecken ohne Beschädigung der inneren Schweißnaht

SYSTEM 28

917 €

statt 1.015 €

4-28004643.Set



2x 280510



1x 28004643

WELTWEIT IM EINSATZ

SIEGMUND IN DER PRAXIS



KIREMKO, MONTFOORT (NL)

Kiremko ist Marktführer für Maschinen in der kartoffelverarbeitenden Industrie. Sie bieten Gesamtlösungen, die für jeden Kunden einen Mehrwert bieten. Kiremko konzentriert sich auf Produktentwicklung, kontinuierliche Verbesserung, innovative und nachhaltige Technologie und Zusammenarbeit. Das Unternehmen arbeitet zukunftsorientiert mit Respekt für das Team, die Kunden, die Partner und die Umwelt.

Die Bilder zeigen die Herstellung von Teilen eines Wasserschneiders, einer Aroma-Trommel und einer Kartoffelverarbeitungsmaschine.





VÁRADI METAL KFT., DUNAFÖLDVÁR (HU)

Die Firmengruppe Váradi Metal Kft. aus Ungarn beschäftigt rund 110 Mitarbeiter und stellt an 3 Standorten hochwertige Metallprodukte her. Das breit gefächerte Angebot reicht von Abkanten, Stanzen, Verschweißen bis hin zu Lackieren und Pulverbeschichten.

Um auf die individuellen Anforderungen der Kunden eingehen zu können, fertigt Váradi Metal Kft. auf Siegmund Schweißtischen System 16 sowie 28. Während System 16 für leichte und filigrane Arbeiten verwendet wird, eignet sich System 28 für schwere und massive Bauteile.

Auf den Bildern sehen Sie die Mitarbeiter von Váradi Metal Kft. bei der Herstellung von Möbelstücken und Designelementen.



siegmund®

Für jede Anwendung die passende Arbeitsgrundlage – Siegmund Systeme im Überblick



SYSTEM 16

Für einfache Aufbauten mit geringem Gewicht bis max. ca. 1.000 kg pro Fuß Grundausstattung empfehlen wir das System 16. Dank des standardmäßigen Bohrungsabstandes von 50 mm haben Sie die Möglichkeit auch kleine Teile problemlos zu spannen.



SYSTEM 22

Immer mehr Kunden entscheiden sich für das System 22. Es ist stabiler als System 16 und leichter als System 28.



SYSTEM 28

Wenn Sie unterschiedliche oder überwiegend große Projekte umsetzen möchten, ist das System 28 ideal. Hier können die Füße Grundausstattung jeweils mit ca. 2.000 kg belastet werden. Das Zubehör bietet Ihnen massive Spannmittel, mit welchen selbst große, schwere Aufbauten sicher in Form gehalten werden können.



KOMPATIBEL

Dank dem durchdachten Siegmund Baukastensystem können alle Systeme durch Verbindungselemente miteinander verbunden werden.

SYSTEM 16

FÜR FILIGRANE ANWENDUNGEN



MATERIALIEN

Materialstärke ca. 11,5 – 13 mm



PROFESSIONAL 750

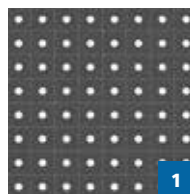
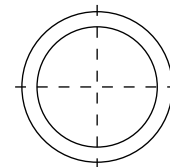
hochwertiger Stahl S355J2+N, plasmanitriert und BAR-beschichtet

PROFESSIONAL EXTREME 8.7

Durchgehärteter Werkzeugstahl X8.7, plasmanitriert und BAR-beschichtet

BOHRUNG Ø 16 mm

1. Bohrungen Oberfläche 50x50 mm Raster
2. Bohrungen mit Radius 2 mm
3. Ecken und Kanten mit Radius 3 / 6 mm
4. Höhe Seitenwange 100 mm
Bohrungsabstand Seitenwange 25 mm
5. Inklusive Skalierung auf der Oberfläche
6. Konstruktion durch Rippen verstärkt



1



2



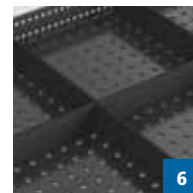
4



3



5



6

SYSTEM 22

STABILER ALS SYSTEM 16, PREISWERTER ALS SYSTEM 28



MATERIAL

Materialstärke ca. 17 – 19 mm

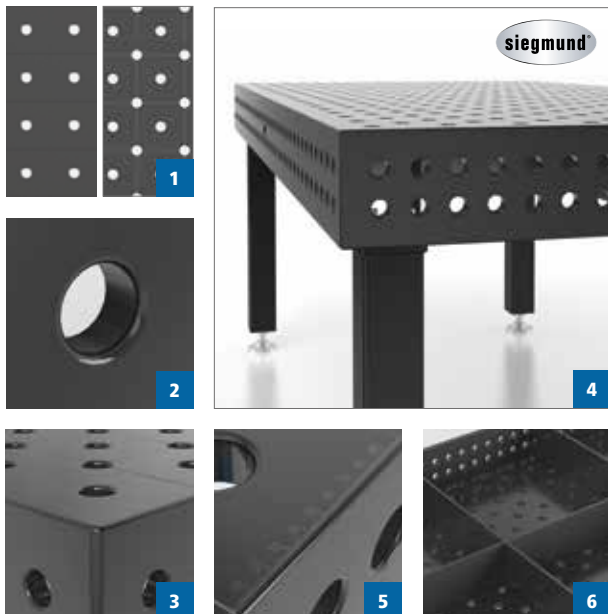
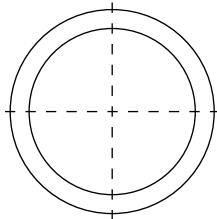
PROFESSIONAL 750

hochwertiger Stahl S355J2+N,
plasmanitriert und BAR-beschichtet



BOHRUNG Ø 22 mm

1. Bohrungen Oberfläche im Diagonalraster
bzw. 100x100 mm Raster
2. Bohrungen mit Radius 2,5 mm
3. Ecken und Kanten mit Radius 3 / 6 mm
4. Höhe Seitenwange 150 mm
Bohrungsabstand Seitenwange 50 mm
5. Inklusive Skalierung auf der Oberfläche
6. Konstruktion durch Rippen verstärkt



SYSTEM 28

FÜR SCHWERE ANWENDUNGEN



MATERIALIEN

Materialstärke ca. 24,5 – 27 mm

PROFESSIONAL 750

hochwertiger Stahl S355J2+N,
plasmanitriert und BAR-beschichtet

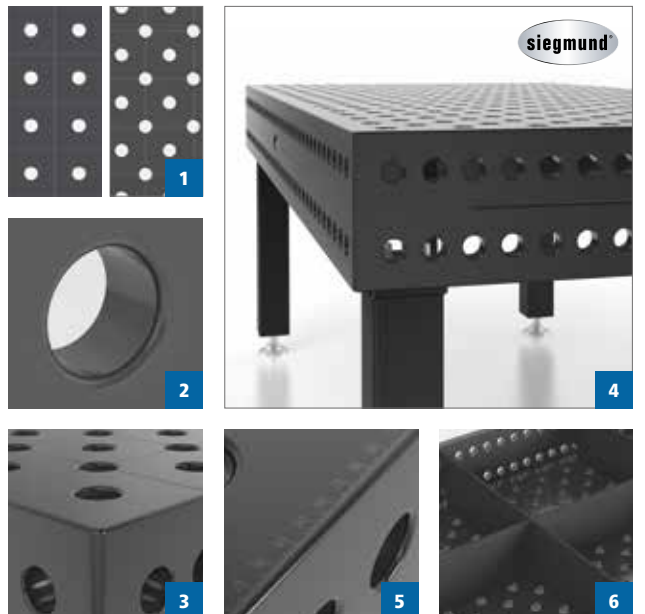
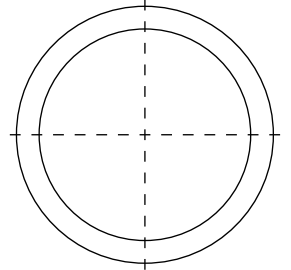


PROFESSIONAL EXTREME 8.7 / 8.8

Durchgehärteter Werkzeugstahl X8.7 / X8.8,
plasmanitriert und BAR-beschichtet

BOHRUNG Ø 28 mm

1. Bohrungen Oberfläche im Diagonalraster
bzw. 100x100 mm Raster
2. Bohrungen mit Radius 3 mm
3. Ecken und Kanten mit Radius 3 / 6 mm
4. Höhe Seitenwange 200 mm
Bohrungsabstand Seitenwange 50 mm
5. Inklusive Skalierung auf der Oberfläche
6. Konstruktion durch Rippen verstärkt



Alle Tischpreise gegenüber Hauptkatalog reduziert.

TISCHE	PROFESSIONAL 750		PROFESSIONAL EXTREME 8.7		Verpackung / Transport (DE)
	50x50 mm Raster ohne Plasmanitrierung ¹	50x50 mm Raster mit Plasmanitrierung ²	50x50 mm Raster ohne Plasmanitrierung ¹	50x50 mm Raster mit Plasmanitrierung ²	
1,0 x 0,5 m 4 Füße ca. 128 kg	869 € 4-160005 ○	949 € 4-160005.P ●	978 € 4-160005.X07 ○	1.058 € 4-160005.X7 ●	137 €
1,0 x 1,0 m 4 Füße ca. 193 kg	1.174 € 4-160010 ○	1.271 € 4-160010.P ●	1.278 € 4-160010.X07 ○	1.375 € 4-160010.X7 ●	147 €
1,2 x 0,8 m 4 Füße ca. 195 kg	1.174 € 4-160025 ○	1.271 € 4-160025.P ●	1.384 € 4-160025.X07 ○	1.481 € 4-160025.X7 ●	147 €
1,2 x 1,2 m 4 Füße ca. 261 kg	1.417 € 4-160015 ○	1.583 € 4-160015.P ●	1.633 € 4-160015.X07 ○	1.799 € 4-160015.X7 ●	177 €
1,5 x 1,0 m 4 Füße ca. 281 kg	1.528 € 4-160035 ○	1.676 € 4-160035.P ●	1.738 € 4-160035.X07 ○	1.886 € 4-160035.X7 ●	177 €
1,5 x 1,5 m 4 Füße ca. 397 kg	2.051 € 4-160050 ○	2.251 € 4-160050.P ●	2.288 € 4-160050.X07 ○	2.488 € 4-160050.X7 ●	189 €
2,0 x 1,0 m 4 Füße ca. 354 kg	1.977 € 4-160020 ○	2.251 € 4-160020.P ●	2.214 € 4-160020.X07 ○	2.488 € 4-160020.X7 ●	230 €
2,0 x 1,2 m 4 Füße ca. 415 kg	2.393 € 4-160060 ○	2.672 € 4-160060.P ●	2.719 € 4-160060.X07 ○	2.998 € 4-160060.X7 ●	273 €
2,4 x 1,2 m 6 Füße ca. 503 kg	2.778 € 4-160030 ○	3.070 € 4-160030.P ●	3.207 € 4-160030.X07 ○	3.499 € 4-160030.X7 ●	357 €
3,0 x 1,5 m * 8 Füße ca. 795 kg	4.099 € 4-160050.2 ○	4.499 € 4-160050.P.2 ●	4.577 € 4-160050.X07.2 ○	4.977 € 4-160050.X7.2 ●	441 €
4,0 x 2,0 m 8 Füße ca. 1.297 kg			6.265 € 4-160055.X07 ○	6.965 € 4-160055.X7 ●	646 €

Maximal empfohlene statische Gesamtlast mit 4 Füßen ca. 2.000 kg bei gleichmäßiger Lastverteilung. (Angaben nur für Fuß Grundausstattung)

* Bestehend aus 2 Tischen 1,5 x 1,5 m inkl. 6 Verbindungsbolzen.

● = Artikel wird auf Lager produziert
○ = Artikel wird auf Bestellung produziert

TISCHFÜSSE

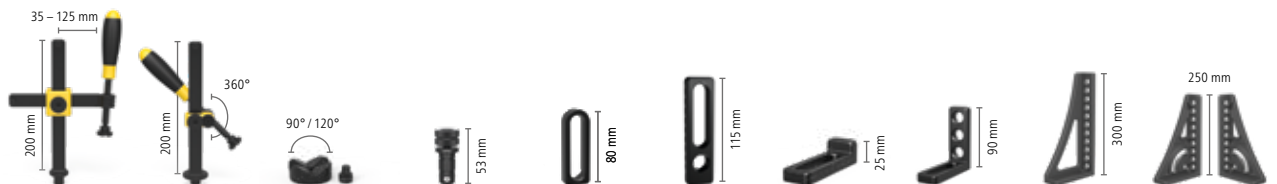


Artikel-Nr.	160858.X	160857.X ³	4-160877.XX	4-160876.XX ⁴	4-160879.XX ⁴	4-160875.XX
Traglast pro Fuß	1.000 kg	1.000 kg	1.000 kg	200 kg	200 kg	1.000 kg
Fußhöhe	750 mm	850 mm	550 – 950 mm	750 mm	600 – 900 mm	750 mm
Tischhöhe	850 mm	950 mm	650 – 1.050 mm	850 mm	700 – 1.000 mm	850 mm
Feinjustierung	40 mm	40 mm	40 mm	40 mm	40 mm	50 mm
Aufpreis pro Fuß	inklusive	---	46 €	51 €	75 €	52 €

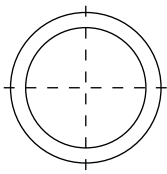
³ Grundausstattung, alternative Höhe: Ohne Aufpreis austauschbar.

⁴ Hinweis Lenkrolle: Nicht empfehlenswert für Schweißtische mit 6 bzw. 8 Füßen. Wegen Kippgefahr nicht empfehlenswert für 1,0 x 0,5 m und 1,2 x 0,8 m.

SETS



	Zwingen	Zwingen	Prisma	Spannbolzen	Anschlag	Anschlag	Winkel	Winkel	Winkel	Drehwinkel
Material	brüniert / nitriert	brüniert	nitriert	brüniert	nitriert	nitriert	nitriert	nitriert	nitriert	nitriert
Artikel-Nr.	160610	160630	160645.1.N	160510	160410.N	160420.N	160108.N	160110.N	160162.N	160161+63.N
Set 1: 4-163100	4 x			12 x		4 x	4 x	4 x		
Set 2: 4-163200	6 x	2 x	4 x	18 x	4 x	6 x	6 x	6 x	2 x	
Set 3: 4-163300	8 x	4 x	4 x	24 x	4 x	8 x	8 x	8 x	2 x	
Set 4: 4-163400	10 x	4 x	8 x	30 x	8 x	10 x	10 x	10 x	4 x	1 x + 1 x
Set 5: 4-163500	12 x	6 x	8 x	36 x	8 x	12 x	12 x	12 x	4 x	1 x + 1 x



Bohrung Ø 16 mm
 Bohrungen Oberfläche 50x50 mm Raster
 Bohrungsabstand Seitenwange 25 mm
 Materialstärke ca. 11,5 – 13 mm



ohne Plasmanitrierung

Kein Schutz vor Rost, Kratzern und Schweißspritzern. Schutz vor Schweißspritzer-Anhaftung wird nur durch Einsatz von Antihaft-Schweißschutzspray gegeben.

Aufgrund fehlender Materialhärte bei Professional 750 deutlich höherer Produktverschleiß.

mit Plasmanitrierung

Gut geschützt gegen Rost, Kratzer und Schweißspritzer.

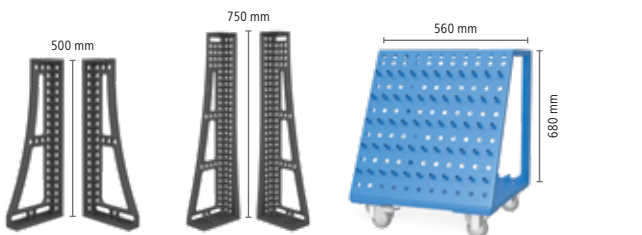
ZUBEHÖR-SET 163999

(Gratis in allen Sets)

- 160402.N Exzenter
- 160852 Innensechskantschlüssel
- 160820 Bürste
- 000942 Abziehstein
- 000911 Probe CleanBasic
- 000921 Probe Antihaft
- 160920 Brennerhalter



Wert: 87 €



Winkel nitriert	Winkel nitriert	Werkzeugwagen	
160134+36.N	160146+48.N	160910	
			876 €
			1.565 €
1 x + 1 x			2.301 €
1 x + 1 x		1 x	3.479 €
1 x + 1 x	1 x + 1 x	1 x	4.597 €

SONDERAKTION

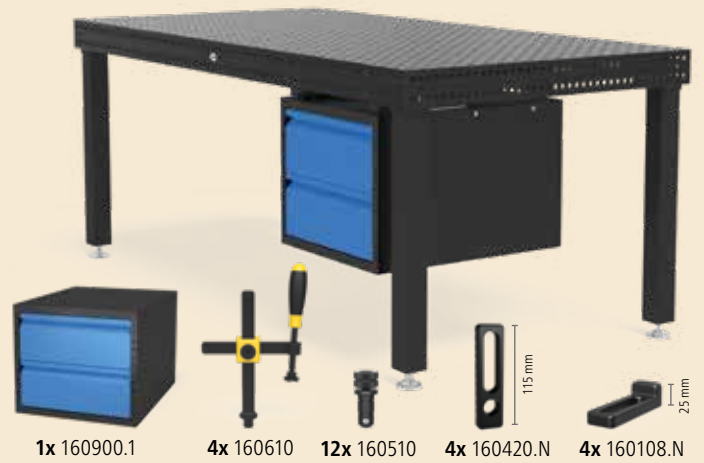
PROFESSIONAL 750 2000 x 1000 x 100 mm

hochwertiger Stahl S355J2+N,
inklusive Plasmanitrierung und BAR-Beschichtung, Bohrung 50x50 mm Raster

SCHWEISSTISCH INKLUSIVE ZUBEHÖR:

3.345 €

statt 4.187 €
 Artikel-Nr. 4-168220.P



1x 160900.1 4x 160610 12x 160510 4x 160420.N 4x 160108.N

inklusive



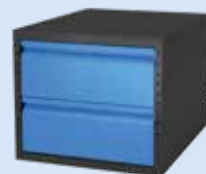
4x 160110.N 1x 160134.N 1x 004303.Set 1x 163999
 1x 160136.N inkl. Reduzierbuchse

AUFPREIS

PROFESSIONAL EXTREME 8.7 – 2000 x 1000 x 100 mm

237 €

Artikel-Nr. 4-168220.X7



1x Sub Table Box

für System 16:
 ST Box inkl. 2 Schubladen
 und passender Halterung.

378 €

Artikel-Nr. 2-160900.1



Sonderaktion: 2x Sub Table Box

für System 16:
 2 ST Boxen mit Schubladen und
 passender Halterung zum Sonderpreis.

576 €

Artikel-Nr. 2-160900.1



Stellen Sie sich Ihre individuelle
 Siegmund ST Box zusammen.

Weitere Informationen:
www.siegmund.com/Vsubtablebox

STABILER ALS SYSTEM 16, PREISWERTER ALS SYSTEM 28

Alle Tischpreise gegenüber Hauptkatalog reduziert.

TISCHE	PROFESSIONAL 750		Verpackung / Transport (DE)
	Tischgröße	100x100 mm Raster mit Plasmanitrierung ¹	
1,0 x 1,0 m 4 Füße ca. 301 kg	1.294 € 4-220010.P ●	1.437 € 4-220010.PD ●	263 €
1,2 x 0,8 m 4 Füße ca. 295 kg	1.294 € 4-220025.P ●	1.437 € 4-220025.PD ●	263 €
1,2 x 1,2 m 4 Füße ca. 395 kg	1.664 € 4-220015.P ●	1.849 € 4-220015.PD ●	284 €
1,5 x 1,0 m 4 Füße ca. 420 kg	1.664 € 4-220035.P ●	1.849 € 4-220035.PD ●	284 €
1,5 x 1,5 m 4 Füße ca. 585 kg	2.360 € 4-220050.P ●	2.621 € 4-220050.PD ●	305 €
2,0 x 1,0 m 4 Füße ca. 529 kg	2.107 € 4-220020.P ●	2.341 € 4-220020.PD ●	294 €
2,0 x 2,0 m 4 Füße ca. 951 kg	3.704 € 4-220045.P ●	4.115 € 4-220045.PD ●	336 €
2,4 x 1,2 m 6 Füße ca. 739 kg	2.684 € 4-220030.P ●	2.982 € 4-220030.PD ●	357 €
3,0 x 1,5 m 6 Füße ca. 1.097 kg	3.905 € 4-220040.P ●	4.338 € 4-220040.PD ●	441 €
4,0 x 2,0 m 8 Füße ca. 1.851 kg	6.485 € 4-220055.P ●	7.205 € 4-220055.PD ●	646 €

Maximal empfohlene statische Gesamtlast mit 4 Füßen ca. 3.000 kg bei gleichmäßiger Lastverteilung. (Angaben nur für Fuß Grundausstattung)

● = Artikel wird auf Lager produziert
○ = Artikel wird auf Bestellung produziert

TISCHFÜSSE

Artikel-Nr.	220858	220857.X ²	4-220878.XX	4-220877.XX	4-220866.XX ³	4-220879.XX ³	4-220874.XX
Traglast pro Fuß	1.000 kg	1.000 kg	1.000 kg	1.000 kg	800 kg	800 kg	1.000 kg
Fußhöhe	700 mm	800 mm	500 – 800 mm	550 – 900 mm	700 mm	600 – 850 mm	700 mm
Tischhöhe	850 mm	950 mm	650 – 950 mm	700 – 1.050 mm	850 mm	750 – 1000 mm	850 mm
Feinjustierung	50 mm	50 mm	50 mm	50 mm	20 mm	20 mm	50 mm
Aufpreis pro Fuß	inklusive	---	55 €	55 €	74 €	89 €	52 €

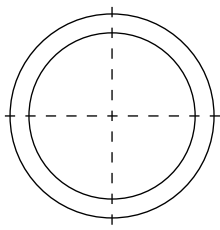
² Grundausstattung, alternative Höhe: Ohne Aufpreis austauschbar.

³ Hinweis Lenkrolle: Nicht empfehlenswert für Schweißtische mit 6 Füßen.

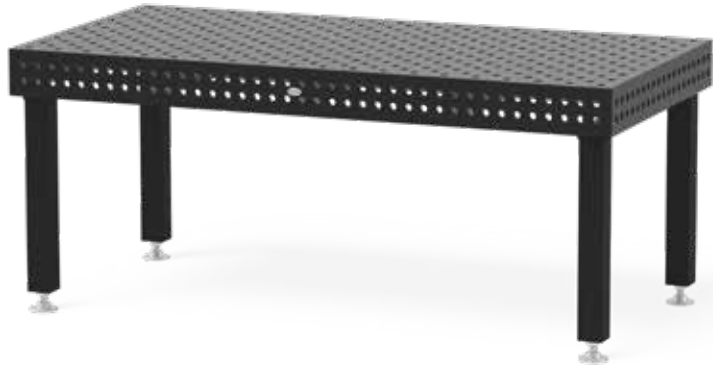
SETS



	Zwingen	Zwingen	Prisma	Bolzen	Magnetbolzen	Anschlag	Anschlag	Anschlag	Anschlag	Winkel	Winkel	Winkel
Material	brüniert	brüniert	brüniert	brüniert	Aluminium	nitriert	nitriert	nitriert	nitriert	nitriert	nitriert	nitriert
Artikel-Nr.	220610.1	220630.1	220645.1	220510	220740	220410.N	220420.N	220426.N	220430.N	220110.N	220152.N	220116.N
Set 1: 4-223100	4 x	2 x		12 x		4 x	4 x			2 x	2 x	
Set 2: 4-223200	6 x	4 x	4 x	18 x	4 x	6 x	6 x	2 x		4 x	2 x	
Set 3: 4-223300	10 x	6 x	4 x	24 x	4 x	8 x	8 x	2 x		6 x	2 x	
Set 4: 4-223400	12 x	8 x	8 x	30 x	8 x	10 x	10 x	2 x	2 x	8 x		2 x
Set 5: 4-223500	14 x	10 x	8 x	30 x	8 x	12 x	12 x	4 x	4 x	10 x		2 x



Bohrung Ø 22 mm
Bohrungen Oberfläche im Diagonalraster
bzw. 100x100 mm Raster
Bohrungsabstand Seitenwange 50 mm
Materialstärke ca. 17 – 19 mm



1 mit Plasmanitrierung

Gut geschützt gegen Rost,
Kratzer und Schweißspritzer.

Alle Tische sind auch
ohne Plasmanitrierung erhältlich.
Preise finden Sie in unserem
Produkt- und Anwendungskatalog.

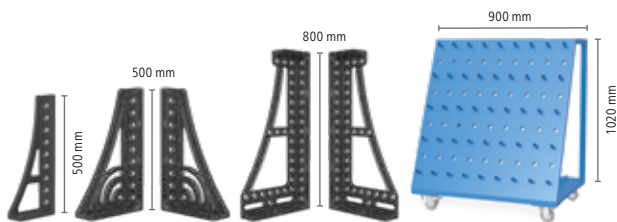
ZUBEHÖR-SET 223999

(Gratis in allen Sets)

- 220402.N Exzenter
- 220852 Innensechskantschlüssel
- 220820 Bürste
- 000940 Abziehstein
- 000911 Probe CleanBasic
- 000921 Probe Antihaft
- 220920 Brennerhalter



Wert: 97 €



Winkel	Drehwinkel	Winkel	Werkzeugwagen	
nitriert	nitriert	nitriert		
220162.N	220164+65.N	220144+46.N	220910	
				1.193 €
				2.076 €
				2.790 €
2 x	1 x + 1 x		1 x	4.570 €
2 x	1 x + 1 x	1 x + 1 x	1 x	5.838 €

SONDERAKTION

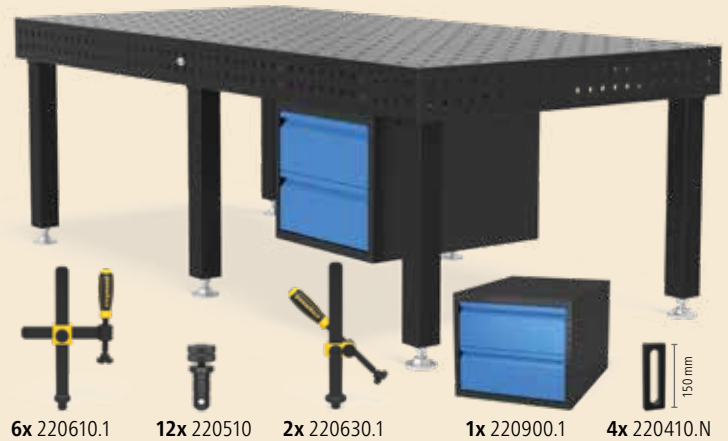
PROFESSIONAL 750 2400 x 1200 x 150 mm

hochwertiger Stahl S355J2+N,
inklusive Plasmanitrierung und BAR-Beschichtung, Bohrung 100x100 mm Raster

SCHWEISSTISCH INKLUSIVE ZUBEHÖR:

3.795 €

statt 5.146 €
Artikel-Nr. 4-228130.P



6x 220610.1 12x 220510 2x 220630.1 1x 220900.1 4x 220410.N

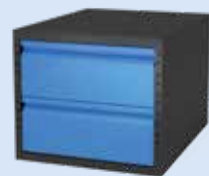
inklusive



4x 220420.N 1x 220144.N 1x 220146.N

AUFPREIS

MIT DIAGONALRASTER
2400 x 1200 x 150 mm
298 €
Artikel-Nr. 4-228130.PD



1x Sub Table Box
für System 22:
ST Box inkl. 2 Schubladen
und passender Halterung.

378 €
Artikel-Nr. 2-220900.1



Sonderaktion:
2x Sub Table Box
für System 22:
2 ST Boxen mit Schubladen
und passender Halterung zum Sonderpreis.

576 €
Artikel-Nr. 2-220900.1.1



Stellen Sie sich Ihre individuelle
Siegmund ST Box zusammen.

Weitere Informationen:
www.siegmund.com/Vsubtablebox

Alle Tischpreise gegenüber Hauptkatalog reduziert.

TISCHE	PROFESSIONAL 750			PROFESSIONAL EXTREME 8.7	
	100x100 mm Raster ohne Plasmanitrierung ¹	100x100 mm Raster mit Plasmanitrierung ²	Diagonalraster mit Plasmanitrierung ²	100x100 mm Raster mit Plasmanitrierung ²	Diagonalraster mit Plasmanitrierung ²
1,0 x 1,0 m 4 FüÙe ca. 416 kg	1.510 € 4-280010 ○	1.711 € ● 4-280010.P	1.926 € 4-280010.PD ○	1.926 € ● 4-280010.X7	2.140 € ● 4-280010.XD7
1,2 x 0,8 m 4 FüÙe ca. 408 kg	1.510 € 4-280025 ○	1.711 € ● 4-280025.P	1.926 € 4-280025.PD ○	1.926 € 4-280025.X7 ○	2.140 € ● 4-280025.XD7
1,2 x 1,2 m 4 FüÙe ca. 544 kg	1.984 € 4-280015 ○	2.277 € ● 4-280015.P	2.495 € 4-280015.PD ○	2.523 € ● 4-280015.X7	2.725 € ● 4-280015.XD7
1,5 x 1,0 m 4 FüÙe ca. 577 kg	2.083 € 4-280035 ○	2.337 € ● 4-280035.P	2.597 € 4-280035.PD ○	2.696 € ● 4-280035.X7	2.943 € ● 4-280035.XD7
1,5 x 1,5 m 4 FüÙe ca. 801 kg	2.623 € 4-280050 ○	3.048 € ● 4-280050.P	3.571 € 4-280050.PD ○	3.444 € ● 4-280050.X7	3.820 € ● 4-280050.XD7
2,0 x 1,0 m 4 FüÙe ca. 730 kg	2.308 € 4-280020 ○	2.703 € ● 4-280020.P	3.120 € ● 4-280020.PD	3.199 € ● 4-280020.X7	3.444 € ● 4-280020.XD7
2,0 x 1,2 m 4 FüÙe ca. 843 kg	2.773 € 4-280060 ○	3.168 € ● 4-280060.P	3.586 € 4-280060.PD ○	3.494 € 4-280060.X7 ○	3.872 € ● 4-280060.XD7
2,0 x 2,0 m 4 FüÙe ca. 1.299 kg	4.099 € 4-280045 ○	4.792 € ● 4-280045.P	5.427 € 4-280045.PD ○	5.363 € 4-280045.X7 ○	5.898 € ● 4-280045.XD7
2,4 x 1,2 m 4 FüÙe ca. 986 kg	2.889 € 4-280030 ○	3.487 € ● 4-280030.P	3.947 € ● 4-280030.PD	3.895 € ● 4-280030.X7	4.351 € ● 4-280030.XD7
3,0 x 1,5 m 6 FüÙe ca. 1.517 kg	4.275 € 4-280040 ○	5.061 € ● 4-280040.P	5.526 € ● 4-280040.PD	5.753 € ● 4-280040.X7	6.182 € ● 4-280040.XD7
4,0 x 2,0 m 8 FüÙe ca. 2.501 kg	6.612 € 4-280055 ○	7.673 € ● 4-280055.P	8.497 € 4-280055.PD ○	8.855 € ● 4-280055.X7	9.442 € ● 4-280055.XD7

Maximal empfohlene statische Gesamtlast mit 4 FüÙen ca. 4.000 kg bei gleichmäÙiger Lastverteilung. (Angaben nur für Fuß Grundausstattung)

● = Artikel wird auf Lager produziert
○ = Artikel wird auf Bestellung produziert

TISCHFÜÙE

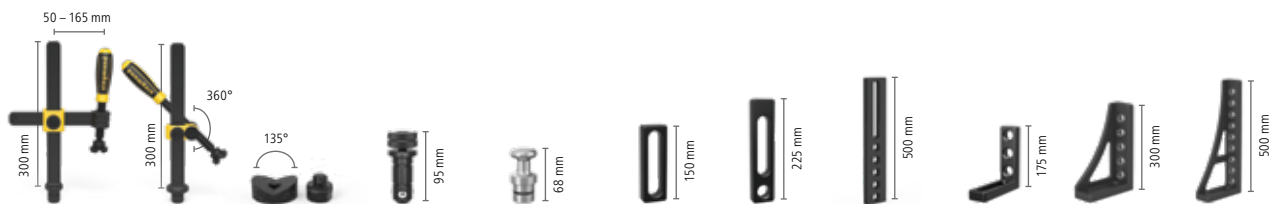


Artikel-Nr.	280858.X	280857.X ³	4-280878.XX	4-280877.XX	4-280876.XX ⁴	4-280879.XX ⁴	4-280874.XX
Traglast pro Fuß	2.000 kg	2.000 kg	2.000 kg	2.000 kg	800 kg	800 kg	2.000 kg
Fußhöhe	650 mm	750 mm	450 – 700 mm	550 – 900 mm	650 mm	550 – 750 mm	650 mm
Tischhöhe	850 mm	950 mm	650 – 900 mm	750 – 1.100 mm	850 mm	750 – 950 mm	850 mm
Feinjustierung	50 mm	50 mm	50 mm	50 mm	20 mm	20 mm	50 mm
Aufpreis pro Fuß	inklusive	---	63 €	63 €	82 €	103 €	52 €

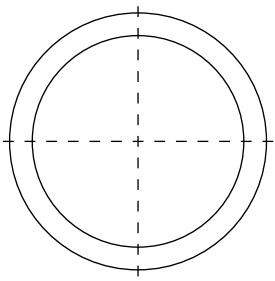
³ Grundausstattung, alternative Höhe: Ohne Aufpreis austauschbar.

⁴ Hinweis Lenkrolle: Nicht empfehlenswert für Schweißtische mit 6 bzw. 8 FüÙen.

SETS



	Zwinge	Zwinge	Prisma	Bolzen	Magnetbolzen	Anschlag	Anschlag	Anschlag	Winkel	Winkel	Winkel
Material	nitriert	nitriert	nitriert	brüniert	Aluminium	nitriert	nitriert	nitriert	nitriert	nitriert	nitriert
Artikel-Nr.	280610.N	280630.N	280648.1.N	280510	280740	280410.N	280420.N	280430.N	280110.N	280152.N	280162.N
Set 1: 4-283100	4 x	2 x	2 x	12 x		4 x	4 x		2 x	2 x	
Set 2: 4-283200	6 x	4 x	4 x	18 x	4 x	6 x	6 x		4 x	2 x	2 x
Set 3: 4-283300	10 x	6 x	4 x	24 x	4 x	8 x	8 x		6 x	2 x	2 x
Set 4: 4-283400	14 x	10 x	6 x	30 x	8 x	10 x	10 x	4 x	8 x	2 x	2 x
Set 5: 4-283500	14 x	10 x	8 x	36 x	8 x	12 x	12 x	4 x	12 x	2 x	2 x



Bohrung Ø 28 mm
 Bohrungen Oberfläche im Diagonalraster
 bzw. 100x100 mm Raster
 Bohrungsabstand Seitenwange 50 mm
 Materialstärke ca. 24,5 – 27 mm

PROFESSIONAL EXTREME 8.8		Verpackung / Transport (DE)
100x100 mm Raster mit Plasmanitrierung ²	Diagonalraster mit Plasmanitrierung ²	
2.397 € 4-280010.X8 ○	2.654 € 4-280010.XD8 ○	263 €
2.397 € 4-280025.X8 ○	2.654 € 4-280025.XD8 ○	263 €
2.771 € 4-280015.X8 ○	3.048 € 4-280015.XD8 ○	284 €
2.910 € 4-280035.X8 ○	3.198 € 4-280035.XD8 ○	284 €
3.839 € 4-280050.X8 ○	4.265 € 4-280050.XD8 ○	305 €
3.476 € 4-280020.X8 ●	3.902 € 4-280020.XD8 ●	294 €
3.945 € 4-280060.X8 ○	4.373 € 4-280060.XD8 ○	305 €
5.970 € 4-280045.X8 ○	6.717 € 4-280045.XD8 ○	336 €
4.265 € 4-280030.X8 ●	4.906 € 4-280030.XD8 ●	357 €
6.555 € 4-280040.X8 ●	7.089 € 4-280040.XD8 ●	441 €
10.215 € 4-280055.X8 ○	10.984 € 4-280055.XD8 ○	646 €

¹ohne Plasmanitrierung

Kein Schutz vor Rost, Kratzern und Schweißspritzern. Schutz vor Schweißspritzer-Anhaftung wird nur durch Einsatz von Antihaft-Schweißschutzspray gegeben.
 Aufgrund fehlender Materialhärte bei Professional 750 deutlich höherer Produktverschleiß.

²mit Plasmanitrierung

Gut geschützt gegen Rost, Kratzer und Schweißspritzer.
Alle Tische sind auch ohne Plasmanitrierung erhältlich.
 Preise finden Sie in unserem Produkt- und Anwendungskatalog.

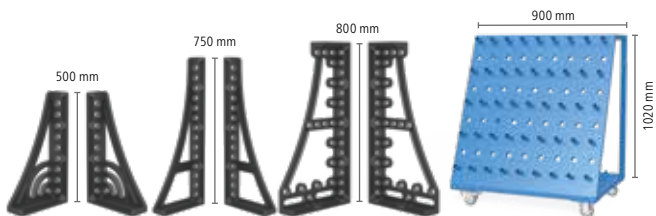
ZUBEHÖR-SET 283999

(Gratis in allen Sets)

- 280402.N Exzenter
- 280852.1 Innensechskantschlüssel
- 280820 Bürste
- 000940 Abziehstein
- 000911 Probe CleanBasic
- 000921 Probe Antihaft
- 280920 Brennerhalter



Wert: 105 €



Drehwinkel	Winkel	Winkel	Werkzeugwagen	
nitriert	nitriert	nitriert		
280164+65.N	280166+67.N	280144+46.N	280910	1.479 €
				2.604 €
	1 x + 1 x			3.754 €
1 x + 1 x	1 x + 1 x		1 x	5.875 €
1 x + 1 x	1 x + 1 x	1 x + 1 x	1 x	7.153 €

SONDERAKTION

PROFESSIONAL 750 3000 x 1500 x 200 mm

hochwertiger Stahl S355J2+N,
 inklusive Plasmanitrierung und BAR-Beschichtung, Bohrung 100x100 mm Raster

SCHWEISSTISCH INKLUSIVE ZUBEHÖR:

6.385 €

statt 7.681 €
 Artikel-Nr. 4-288140.P



- 4x 280610.N
- 2x 280630.N
- 4x 280410.N
- 12x 280510
- 1x 280900.1
- 2x 280648.1.N
- 150 mm
- 225 mm
- 175 mm
- 300 mm
- 1x 004303
- 1x 283999

inklusive

AUFPREIS

**PROFESSIONAL EXTREME 8.7
3000 x 1500 x 200 mm**

656 €

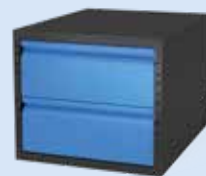
Artikel-Nr. 4-288140.X7

**MIT DIAGONALRASTER
3000 x 1500 x 200 mm**



429 €

Artikel-Nr. 4-288140.DR



1x Sub Table Box

für System 28:
 ST Box inkl. 2 Schubladen
 und passender Halterung.

378 €

Artikel-Nr. 2-280900.1



**Sonderaktion:
2x Sub Table Box**

für System 28:
 2 ST Boxen mit Schubladen
 und passender Halterung zum Sonderpreis.

576 €

Artikel-Nr. 2-280900.1.1



Stellen Sie sich Ihre individuelle
 Siegmund ST Box zusammen.

Weitere Informationen:
www.siegmund.com/vsubtablebox



FOLGEN SIE UNS



siegmundgroup



berndsiegmundgmbh



siegmundtables



berndsiegmundgmbh

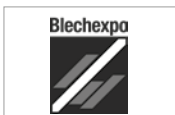


bernd_siegmund_gmbh

WEITERE INFORMATIONEN

Entdecken Sie die ganze Vielfalt unserer Produkte in unserem Hauptkatalog (ca.768 Seiten), Flyer (ca. 244 Seiten) oder auf unserer Internetseite www.siegmund.com

FACHMESSEN: DEUTSCHLAND



Blechexpo, Stuttgart
05.11. – 08.11.2019
Halle 7, Stand 7316



Metav, Düsseldorf
10.03. – 13.03.2020

Den Messekalender
finden Sie auch unter:



www.siegmund.com/Vexhibition-info



Nortec, Hamburg
21.01. – 24.01.2020

HERSTELLER:

Bernd Siegmund GmbH
Landsberger Str. 180
86507 Oberottmarshausen
Deutschland (Bayern)
Telefon (0049) 0 82 03 / 96 07 - 0
Telefax (0049) 0 82 03 / 96 07 - 33
E-Mail: info@siegmund.com
www.siegmund.com

IHR FACHHÄNDLER:



Ich wünsche keine weiteren Produktinformationen

Alle Preise verstehen sich zzgl. gesetzl. MwSt., Verpackungs- und Transportkosten. Bei Selbstabholung berechnen wir bei System 22 und 28 (Basic / Professional 750 / Professional Extreme 8.7 / Professional Extreme 8.8) Verpackungskosten in Höhe von 75 € bis 95 € und bei System 16 (Basic / Professional 750 / Professional Extreme 8.7) 50 € bis 95 €. Mindestbestellwert 50 €. Technische Änderungen vorbehalten. Ab Lager Oberottmarshausen. Weiterverkauf vorbehalten. Zahlbar 10 Tage rein netto, vorbehaltlich Bonitätsprüfung. Es gelten unsere allgemeinen Geschäftsbedingungen. Preisänderungen und Druckfehler vorbehalten.

Alle Texte, Bilder und Gestaltungselemente unterliegen dem Copyright der Bernd Siegmund GmbH. Kein Teil dieses Flyers darf ohne schriftliche Genehmigung des Rechtsinhabers analog, digital oder in einer anderen Form bearbeitet, vervielfältigt oder außerhalb dieser Broschüre veröffentlicht werden.
© 2019 Bernd Siegmund GmbH